

Studentische Veranstaltungskritik per Internet-Fragebogen

Ein Projekt der AG „Kommunikationssysteme“ und des Arbeitskreises „Veranstaltungskritik“ der Fachschaft am Institut für Informatik der Universität Bonn

Lehrveranstaltung: „MA-INF 3101 - High Performance Networking“
im Wintersemester 2008/09

Vorlesung: Peter Martini, Pedro Marron

Übung:

[Durchführung und Beteiligung](#)

[Veranstaltungskritik zur Vorlesung](#)

[Zur Interpretation der Graphiken](#)

[Veranstaltungskritik zur Übung](#)

[Studentenstimmen](#)

Durchführung und Beteiligung (1)

Wann? Zum Ende der Vorlesungszeit im Wintersemester 2008/09.

Was? Der Versuch einer anonymen Befragung von Teilnehmern der Lehrveranstaltung „MA-INF 3101 - High Performance Networking“ per Internet.

Warum? Um Feedback zur Lehrveranstaltung zu erhalten, so daß weitere Vorlesungen von der Auswertung der Ergebnisse profitieren können.

Durchführung und Beteiligung (2)

Wie? Durch einen Fragebogen im Internet.
Der Zugang zum Fragebogen war durch Password gesichert.

Um einerseits die Anonymität der Kritiker zu garantieren, andererseits aber auch sicher zu stellen, dass nur Teilnehmer der Vorlesung den Fragebogen ausfüllen können, und auch jeder Teilnehmer nur einen Fragebogen, wurden spezielle Benutzerkennungen mit dazu gehörender Transaktionsnummer auf Berechtigungszettel gedruckt, die nach dem Zufallsprinzip an die Teilnehmer der Vorlesung ausgegeben wurden.

Wer? Es haben sich beteiligt:
4 Studierende

Zur Interpretation der Graphiken

Zahlreiche Details sind den nachfolgenden Graphiken zu entnehmen.

Zur Interpretation:

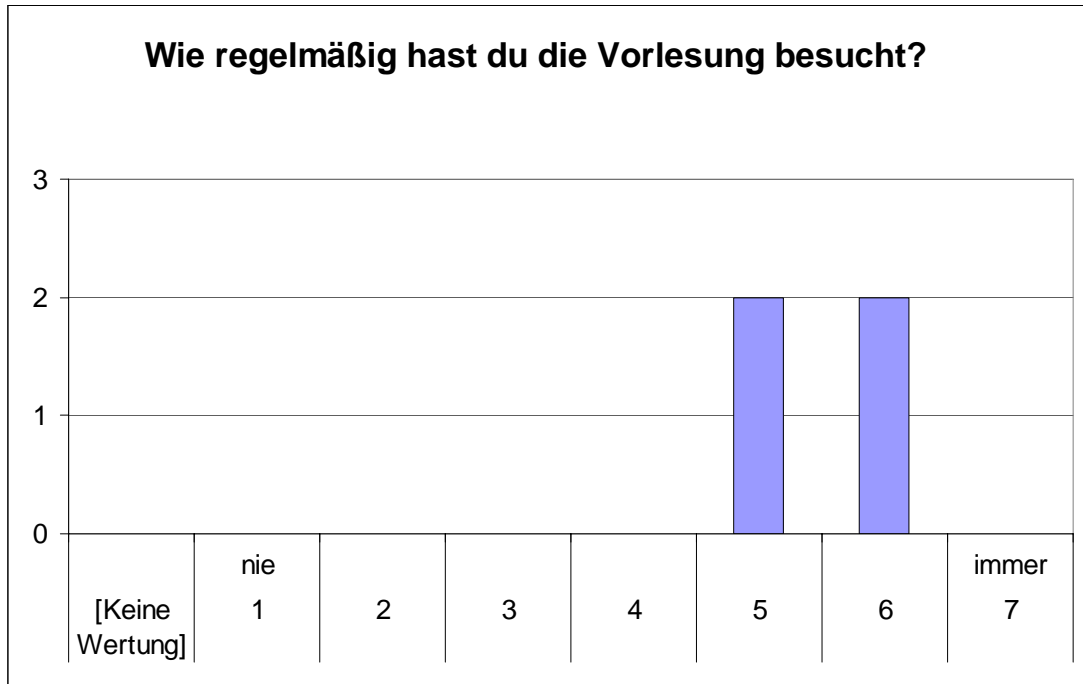
X-Achse: Im Regelfall Beurteilung durch einen Wert zwischen 1 und 7
(einige Ausnahmen bestätigen diese Regel).

Y-Achse: Anzahl der Studenten, die den auf der X-Achse angegebenen Wert in den elektronischen Fragebogen eingetragen haben.

Anmerkung:

Die Summe der Antworten zu einer Frage kann kleiner als 4 sein.
Dieser Fall tritt ein, wenn die Frage nicht von allen Teilnehmern bearbeitet wurde.

Veranstaltungskritik zur Vorlesung WS 08/09 (1)

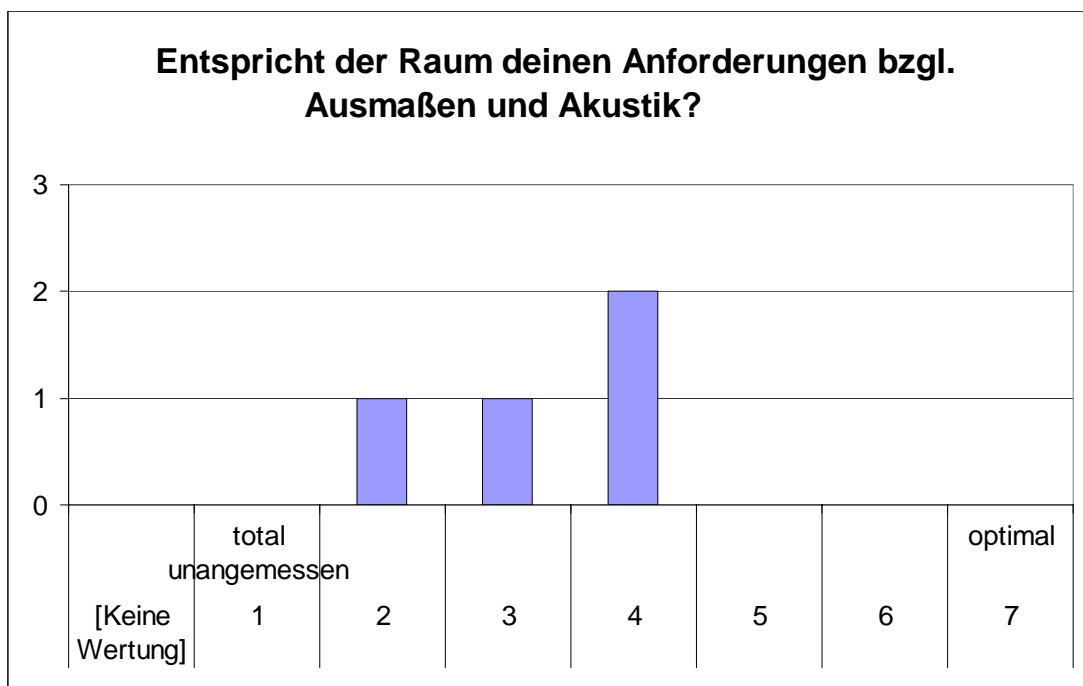


[Zur Interpretation der Graphiken](#)

Veranstaltungskritik "MA-INF 3101 - High Performance Networking", Universität Bonn im Wintersemester 2008/09

5

Veranstaltungskritik zur Vorlesung WS 08/09 (2)

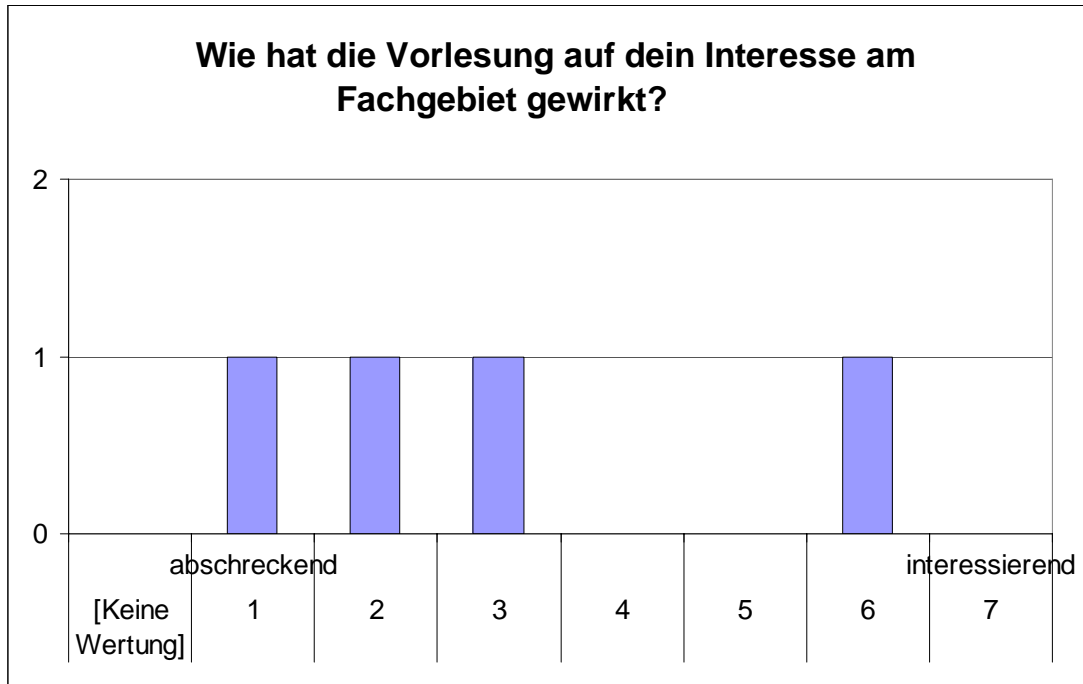


[Zur Interpretation der Graphiken](#)

Veranstaltungskritik "MA-INF 3101 - High Performance Networking", Universität Bonn im Wintersemester 2008/09

6

Veranstaltungskritik zur Vorlesung WS 08/09 (3)

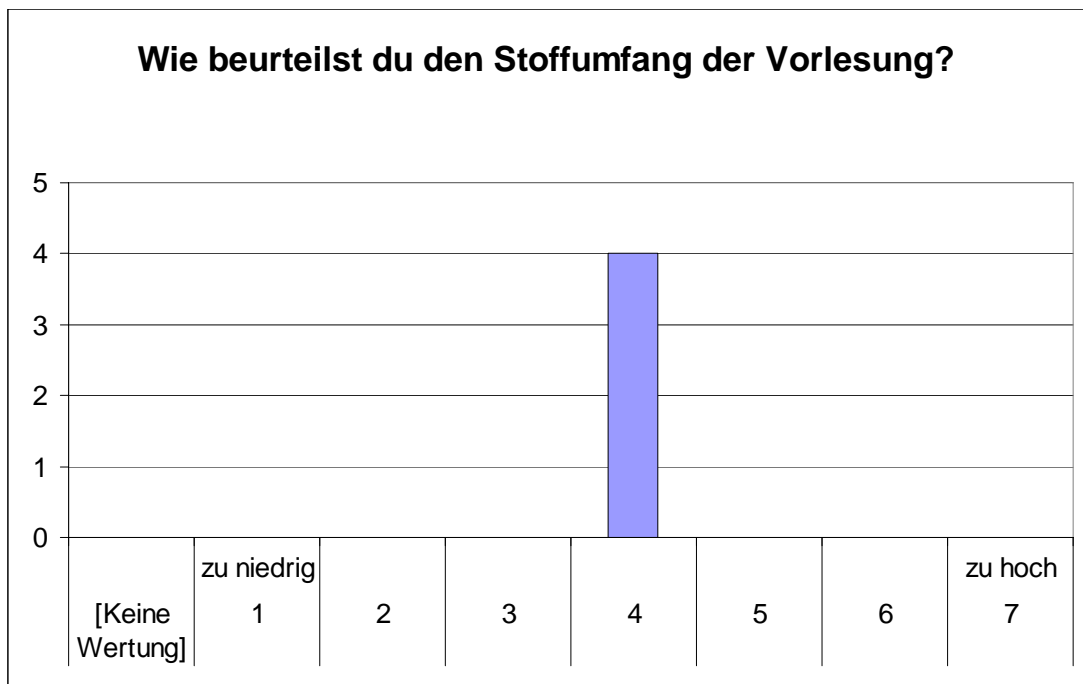


[Zur Interpretation der Graphiken](#)

Veranstaltungskritik "MA-INF 3101 - High Performance Networking", Universität Bonn im Wintersemester 2008/09

7

Veranstaltungskritik zur Vorlesung WS 08/09 (4)

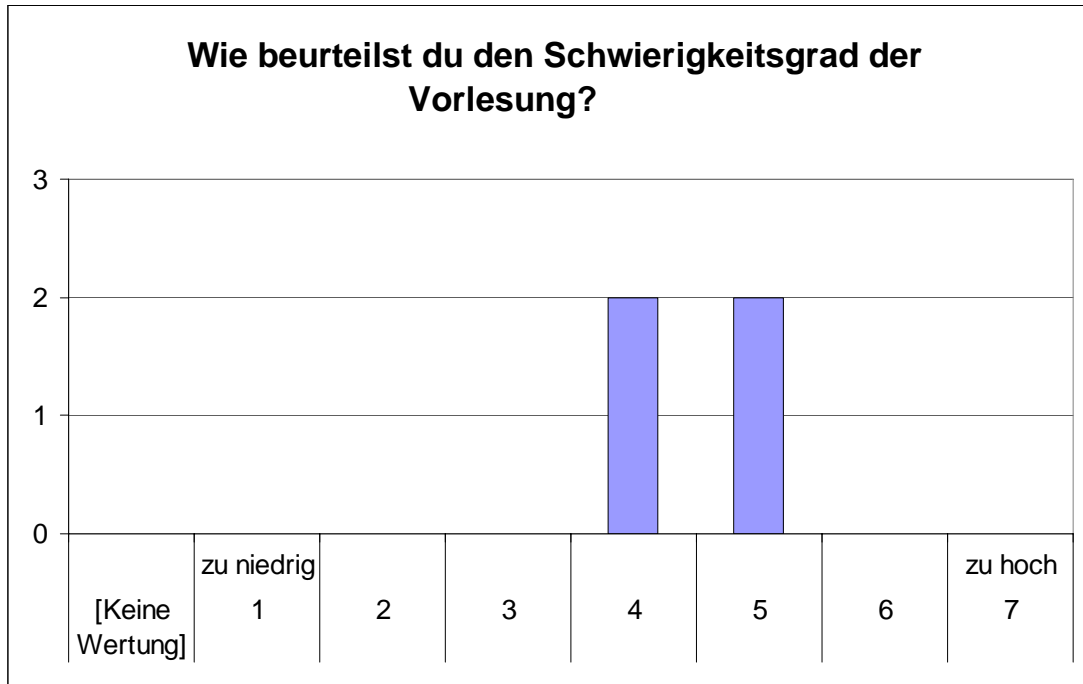


[Zur Interpretation der Graphiken](#)

Veranstaltungskritik "MA-INF 3101 - High Performance Networking", Universität Bonn im Wintersemester 2008/09

8

Veranstaltungskritik zur Vorlesung WS 08/09 (5)

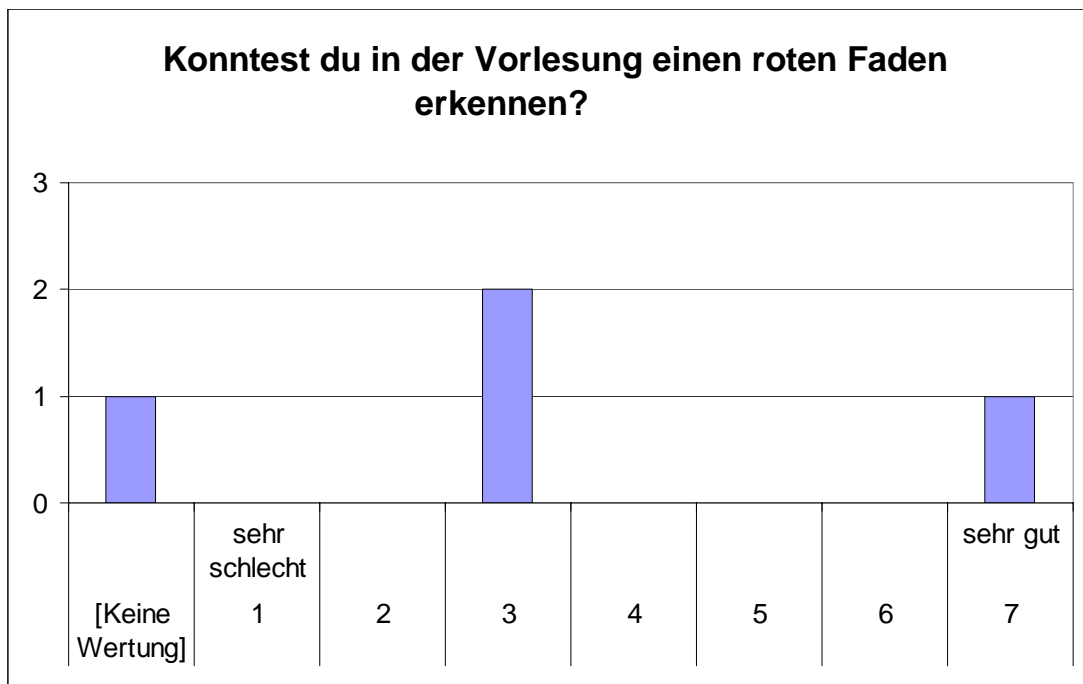


[Zur Interpretation der Graphiken](#)

Veranstaltungskritik "MA-INF 3101 - High Performance Networking", Universität Bonn im Wintersemester 2008/09

9

Veranstaltungskritik zur Vorlesung WS 08/09 (6)

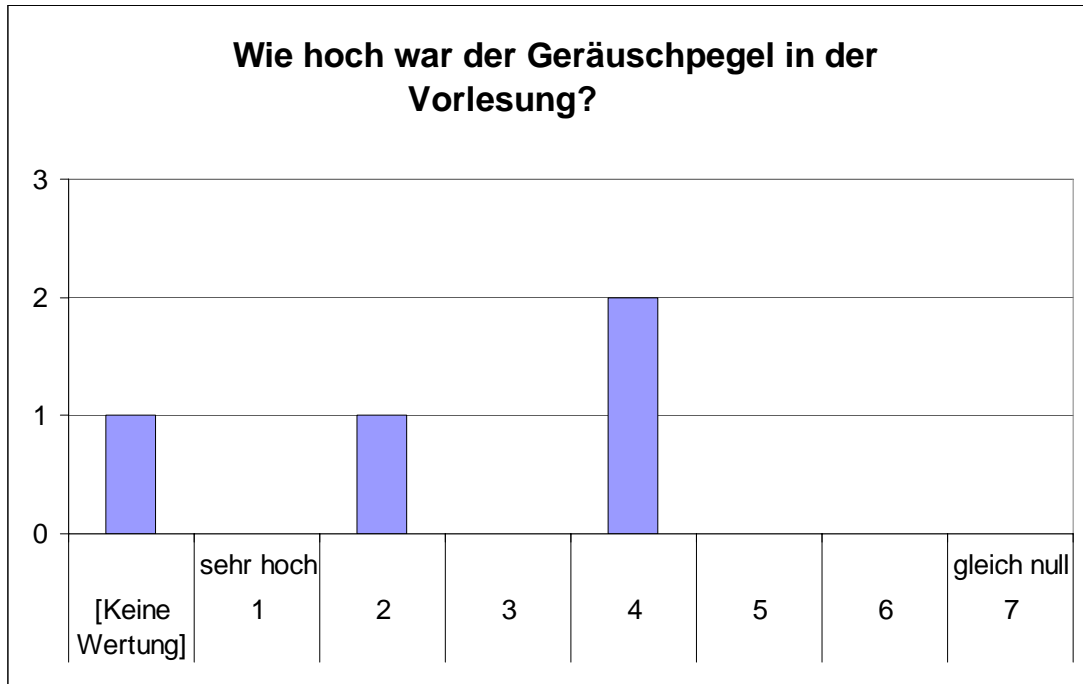


[Zur Interpretation der Graphiken](#)

Veranstaltungskritik "MA-INF 3101 - High Performance Networking", Universität Bonn im Wintersemester 2008/09

10

Veranstaltungskritik zur Vorlesung WS 08/09 (7)

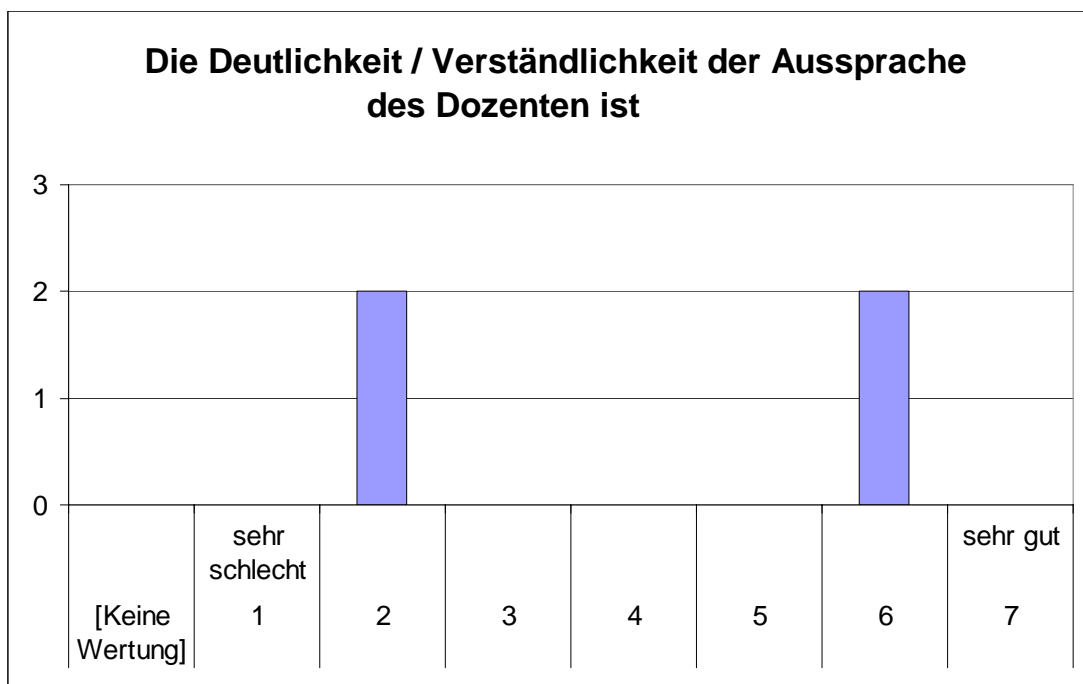


[Zur Interpretation der Graphiken](#)

Veranstaltungskritik "MA-INF 3101 - High Performance Networking", Universität Bonn im Wintersemester 2008/09

11

Veranstaltungskritik zur Vorlesung WS 08/09 (8)

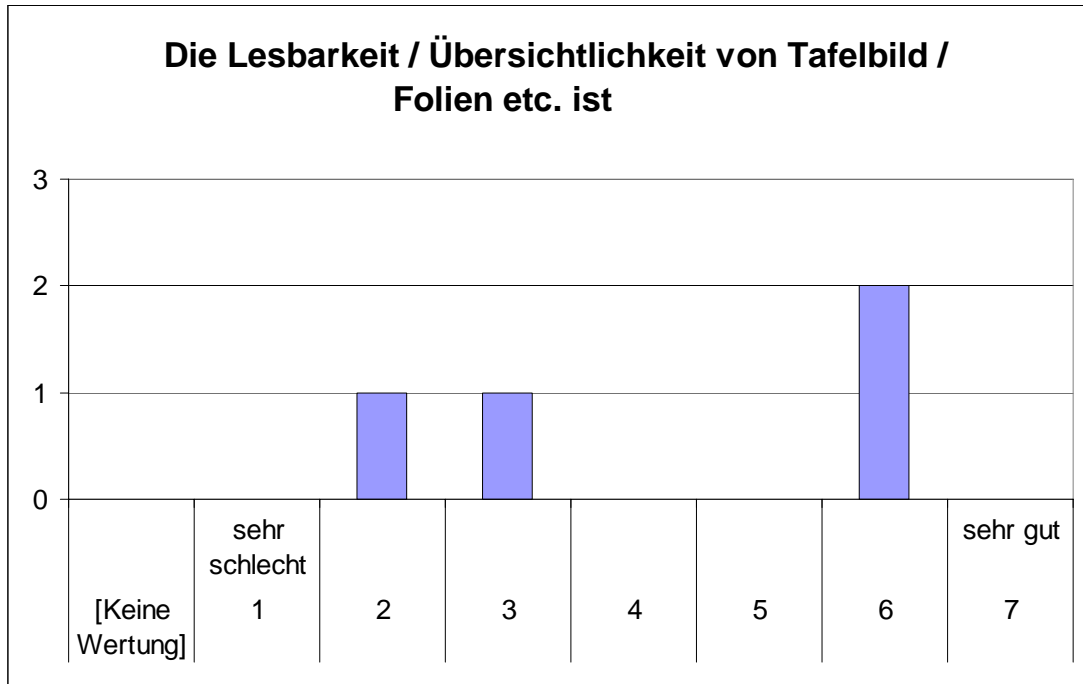


[Zur Interpretation der Graphiken](#)

Veranstaltungskritik "MA-INF 3101 - High Performance Networking", Universität Bonn im Wintersemester 2008/09

12

Veranstaltungskritik zur Vorlesung WS 08/09 (9)

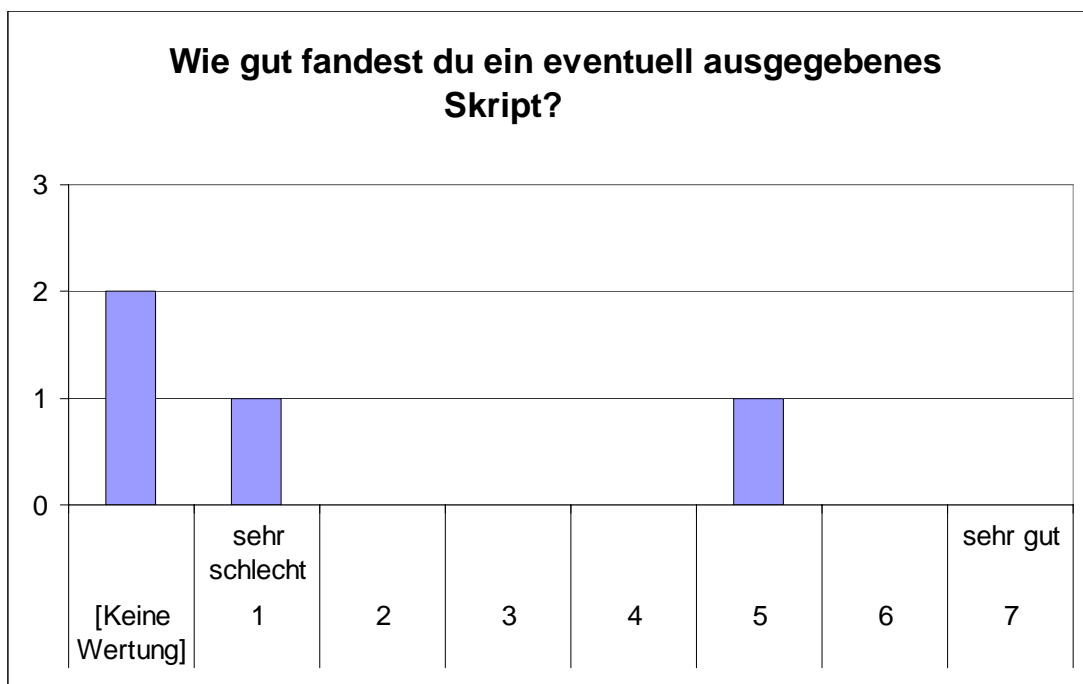


[Zur Interpretation der Graphiken](#)

Veranstaltungskritik "MA-INF 3101 - High Performance Networking", Universität Bonn im Wintersemester 2008/09

13

Veranstaltungskritik zur Vorlesung WS 08/09 (10)



[Zur Interpretation der Graphiken](#)

Veranstaltungskritik "MA-INF 3101 - High Performance Networking", Universität Bonn im Wintersemester 2008/09

14

Veranstaltungskritik zur Vorlesung WS 08/09 (11)

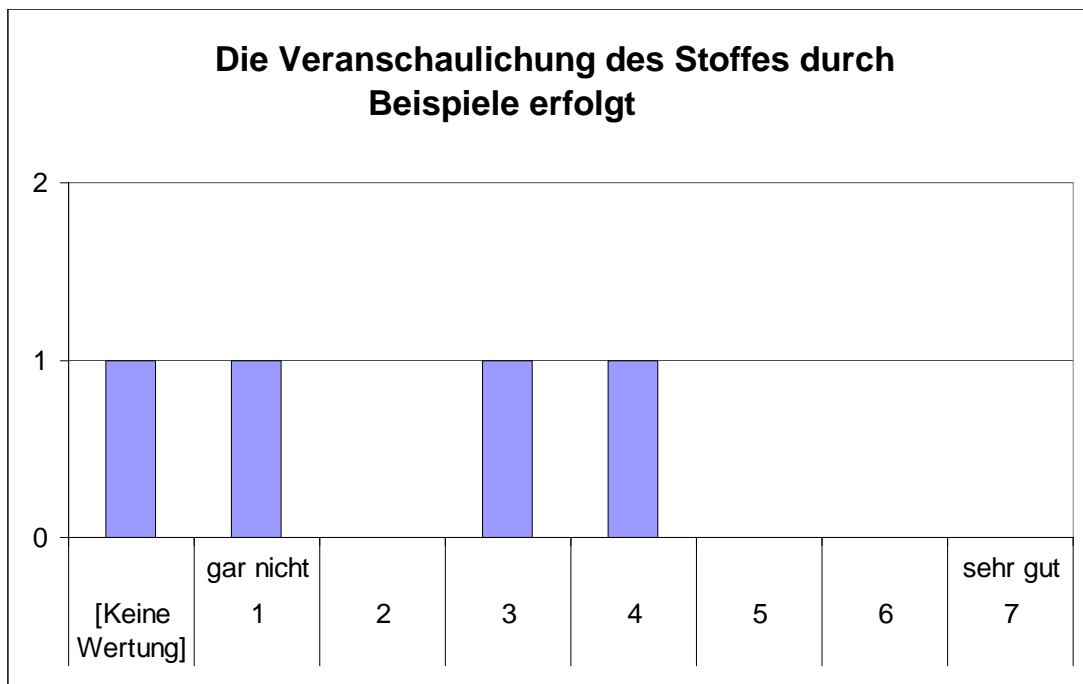


[Zur Interpretation der Graphiken](#)

Veranstaltungskritik "MA-INF 3101 - High Performance Networking", Universität Bonn im Wintersemester 2008/09

15

Veranstaltungskritik zur Vorlesung WS 08/09 (12)

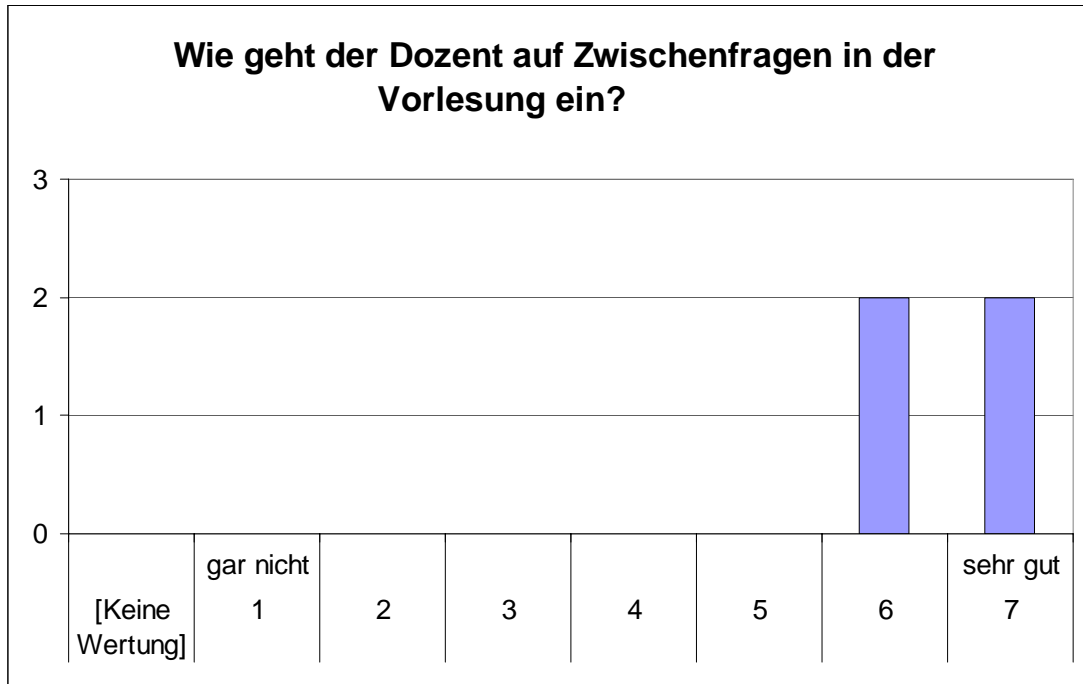


[Zur Interpretation der Graphiken](#)

Veranstaltungskritik "MA-INF 3101 - High Performance Networking", Universität Bonn im Wintersemester 2008/09

16

Veranstaltungskritik zur Vorlesung WS 08/09 (13)



[Zur Interpretation der Graphiken](#)

Veranstaltungskritik "MA-INF 3101 - High Performance Networking", Universität Bonn im Wintersemester 2008/09

17

Veranstaltungskritik zur Vorlesung WS 08/09 (14)

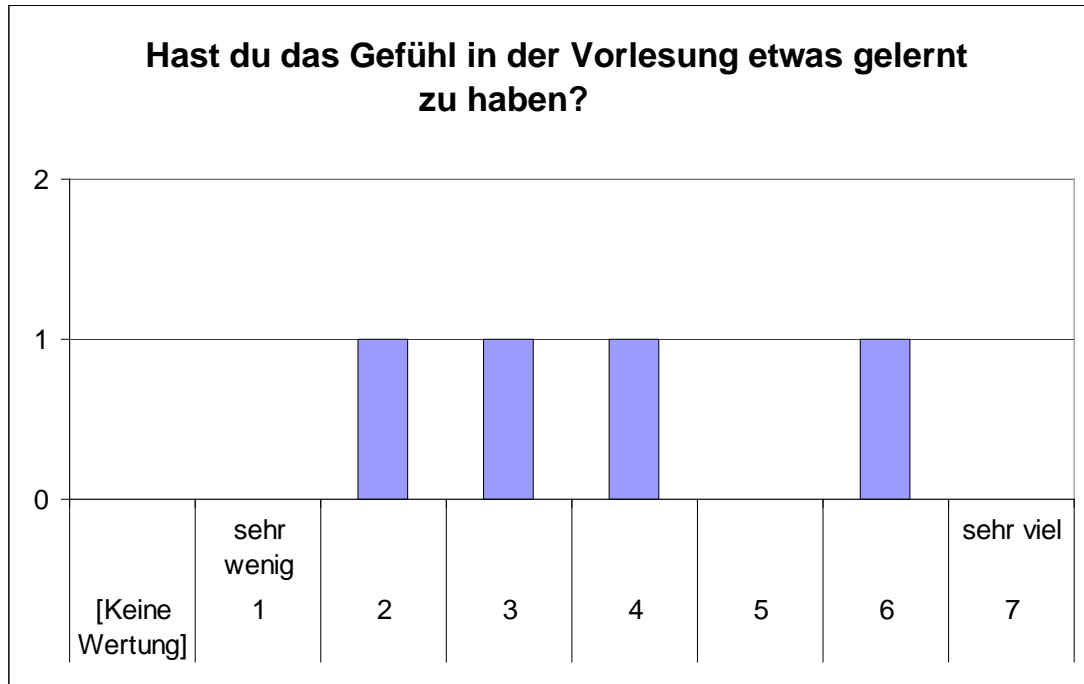


[Zur Interpretation der Graphiken](#)

Veranstaltungskritik "MA-INF 3101 - High Performance Networking", Universität Bonn im Wintersemester 2008/09

18

Veranstaltungskritik zur Vorlesung WS 08/09 (15)

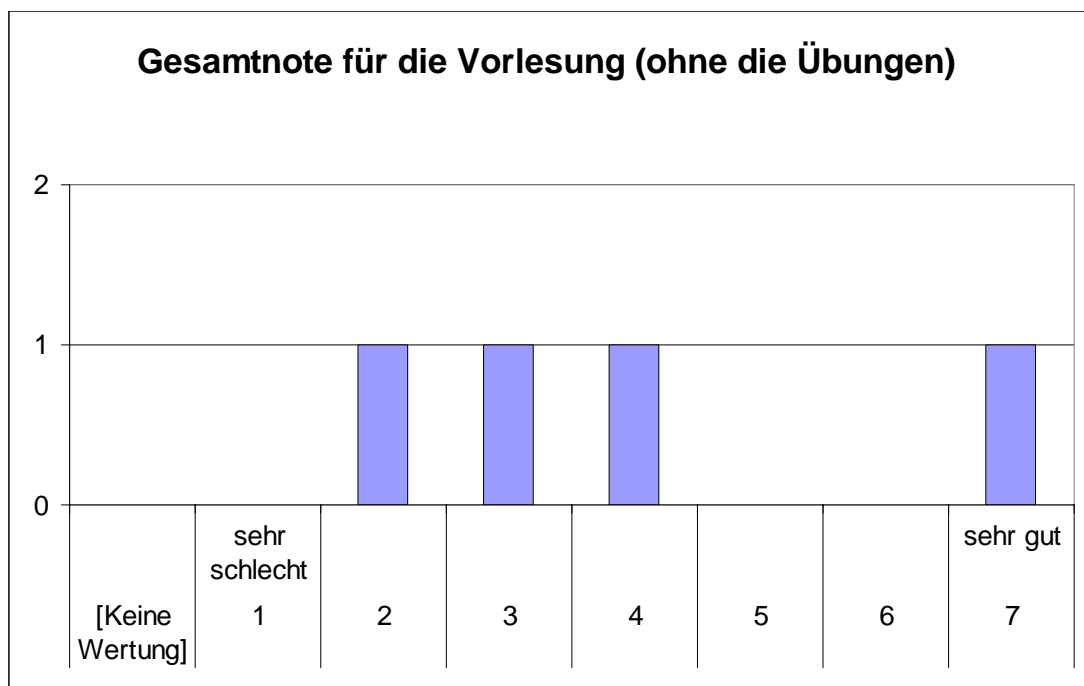


[Zur Interpretation der Graphiken](#)

Veranstaltungskritik "MA-INF 3101 - High Performance Networking", Universität Bonn im Wintersemester 2008/09

19

Veranstaltungskritik zur Vorlesung WS 08/09 (16)

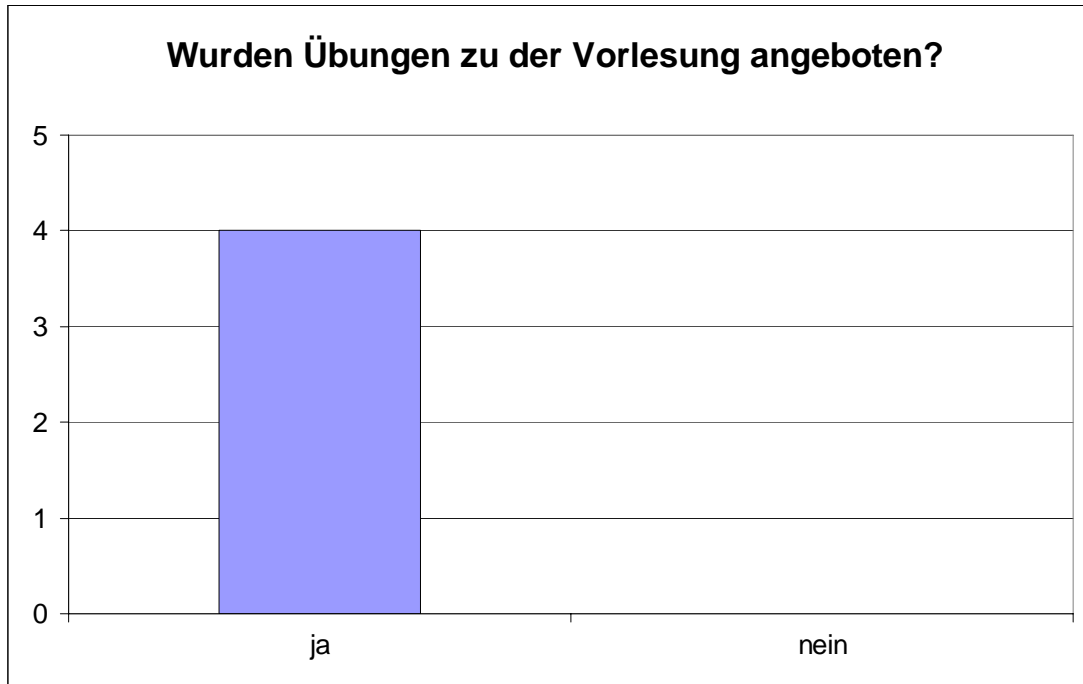


[Zur Interpretation der Graphiken](#)

Veranstaltungskritik "MA-INF 3101 - High Performance Networking", Universität Bonn im Wintersemester 2008/09

20

Veranstaltungskritik zu den Übungen WS 08/09 (17)

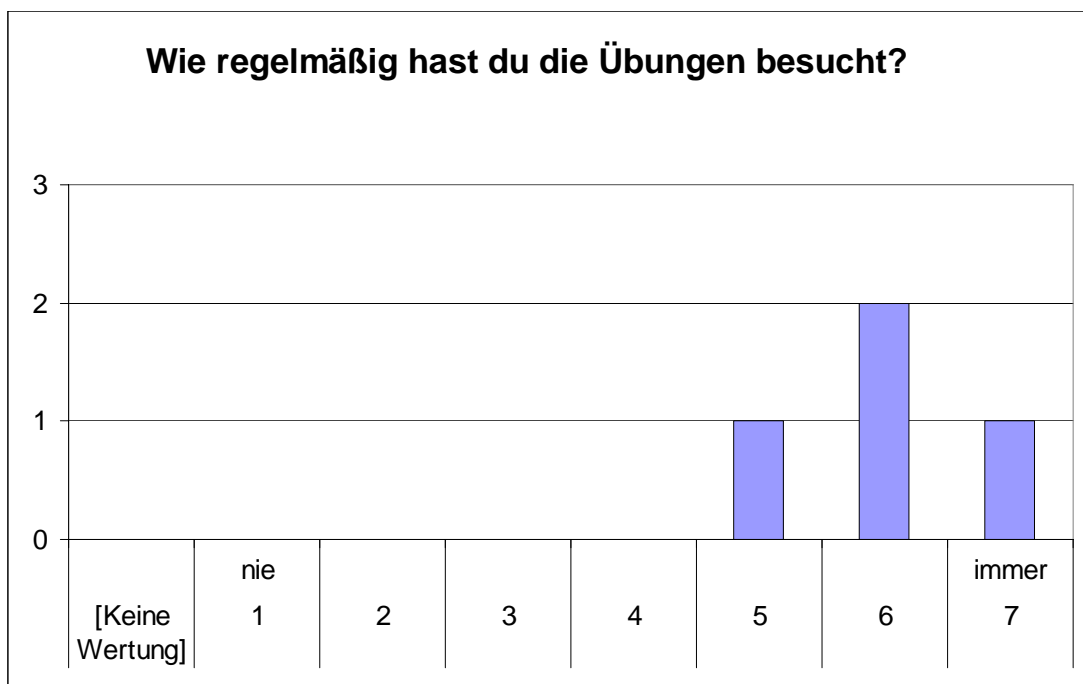


[Zur Interpretation der Graphiken](#)

Veranstaltungskritik "MA-INF 3101 - High Performance Networking", Universität Bonn im Wintersemester 2008/09

21

Veranstaltungskritik zu den Übungen WS 08/09 (18)

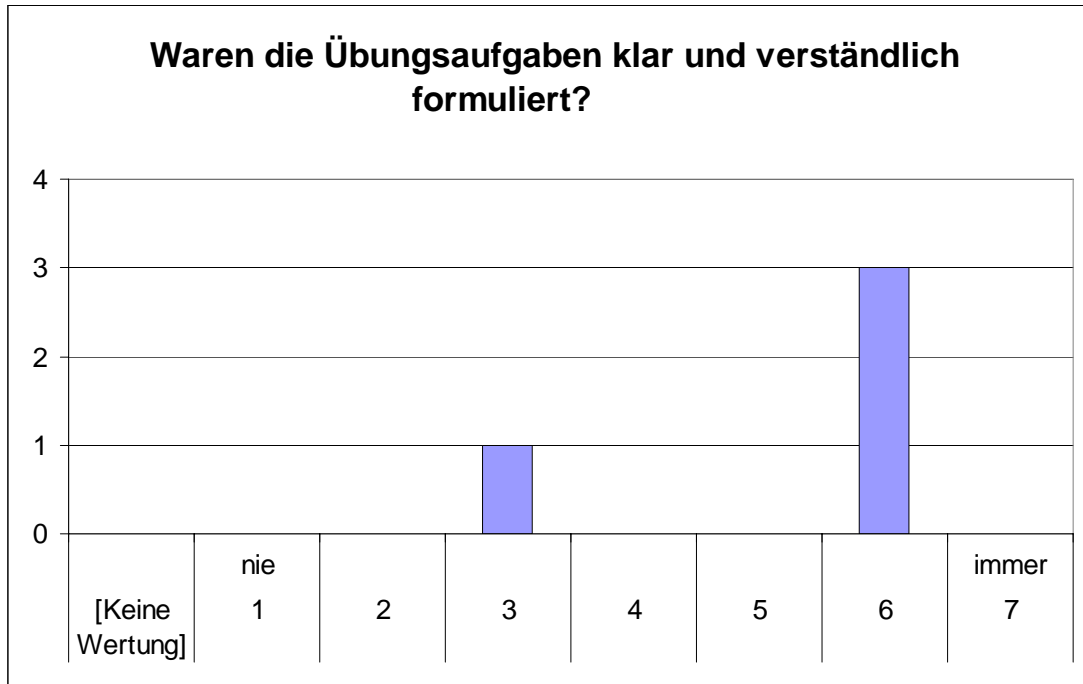


[Zur Interpretation der Graphiken](#)

Veranstaltungskritik "MA-INF 3101 - High Performance Networking", Universität Bonn im Wintersemester 2008/09

22

Veranstaltungskritik zu den Übungen WS 08/09 (19)

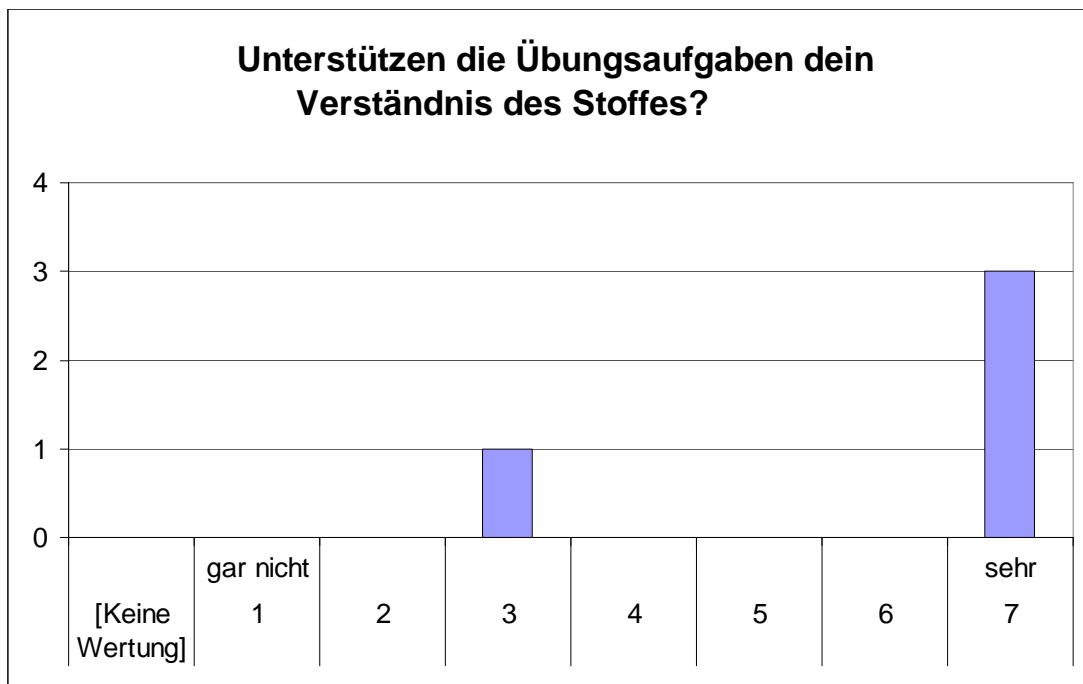


[Zur Interpretation der Graphiken](#)

Veranstaltungskritik "MA-INF 3101 - High Performance Networking", Universität Bonn im Wintersemester 2008/09

23

Veranstaltungskritik zu den Übungen WS 08/09 (20)

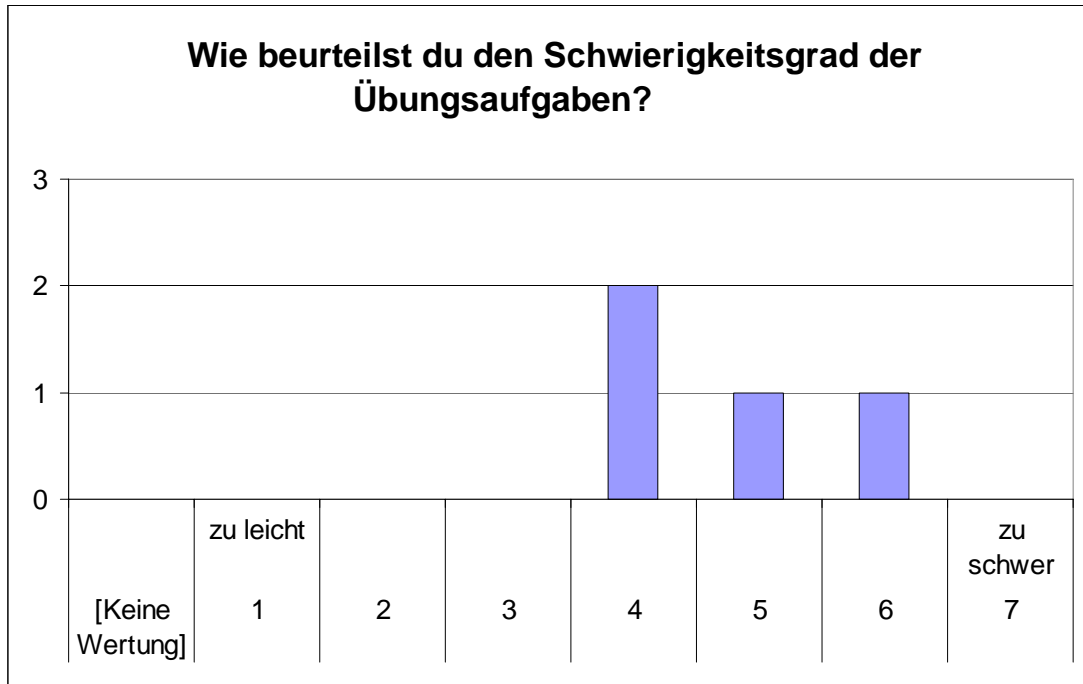


[Zur Interpretation der Graphiken](#)

Veranstaltungskritik "MA-INF 3101 - High Performance Networking", Universität Bonn im Wintersemester 2008/09

24

Veranstaltungskritik zu den Übungen WS 08/09 (21)

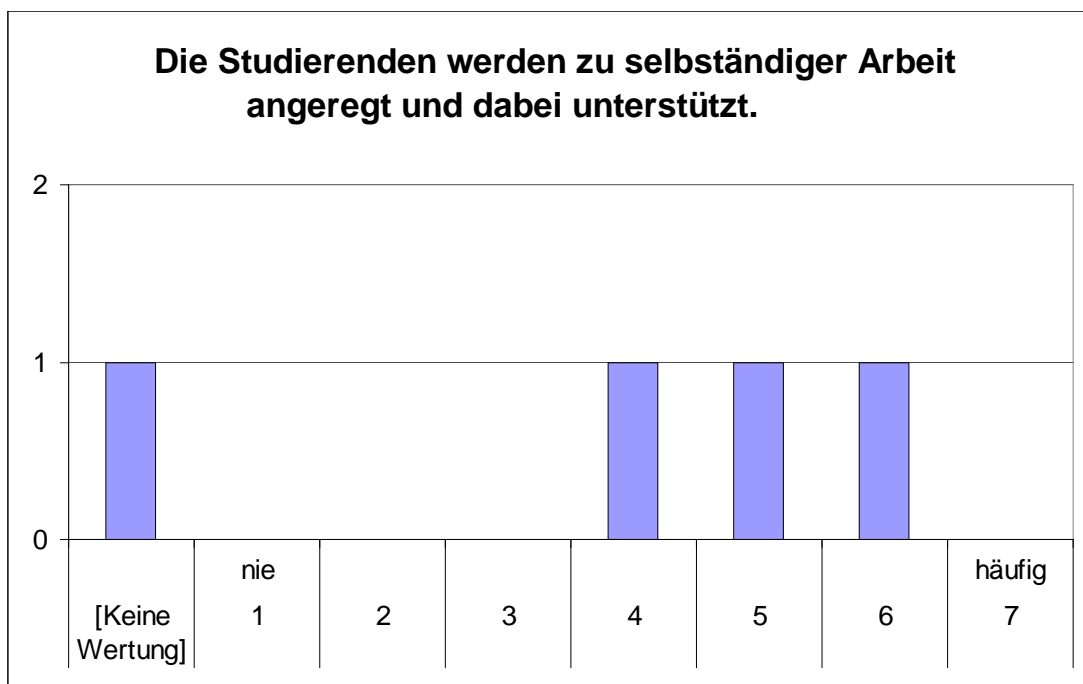


[Zur Interpretation der Graphiken](#)

Veranstaltungskritik "MA-INF 3101 - High Performance Networking", Universität Bonn im Wintersemester 2008/09

25

Veranstaltungskritik zu den Übungen WS 08/09 (22)

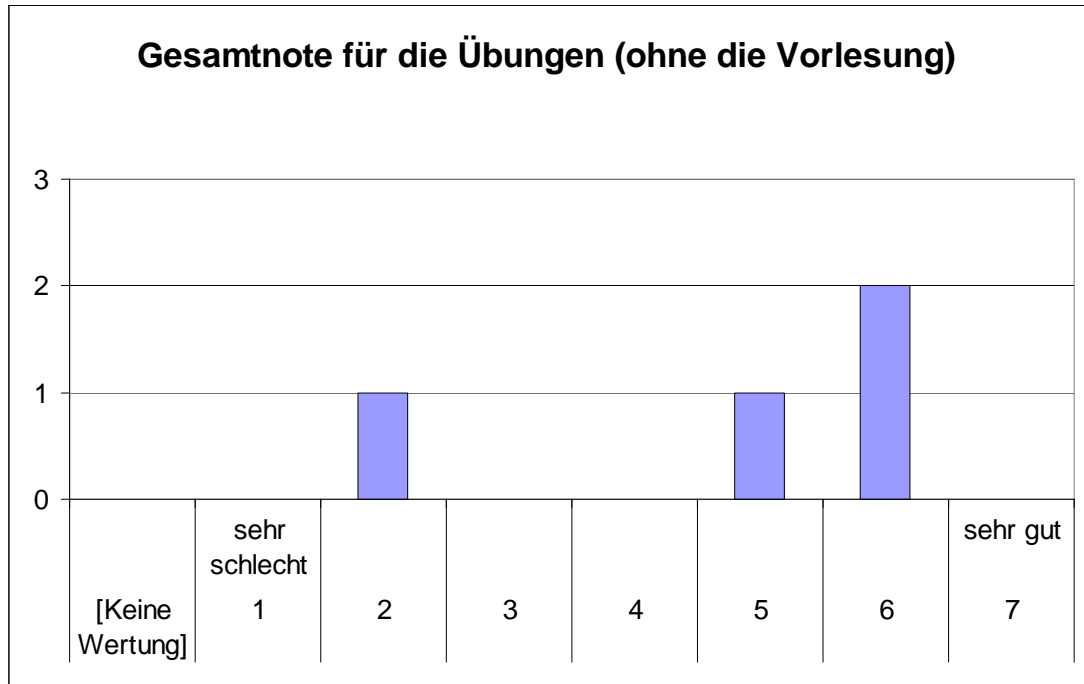


[Zur Interpretation der Graphiken](#)

Veranstaltungskritik "MA-INF 3101 - High Performance Networking", Universität Bonn im Wintersemester 2008/09

26

Veranstaltungskritik zu den Übungen WS 08/09 (23)

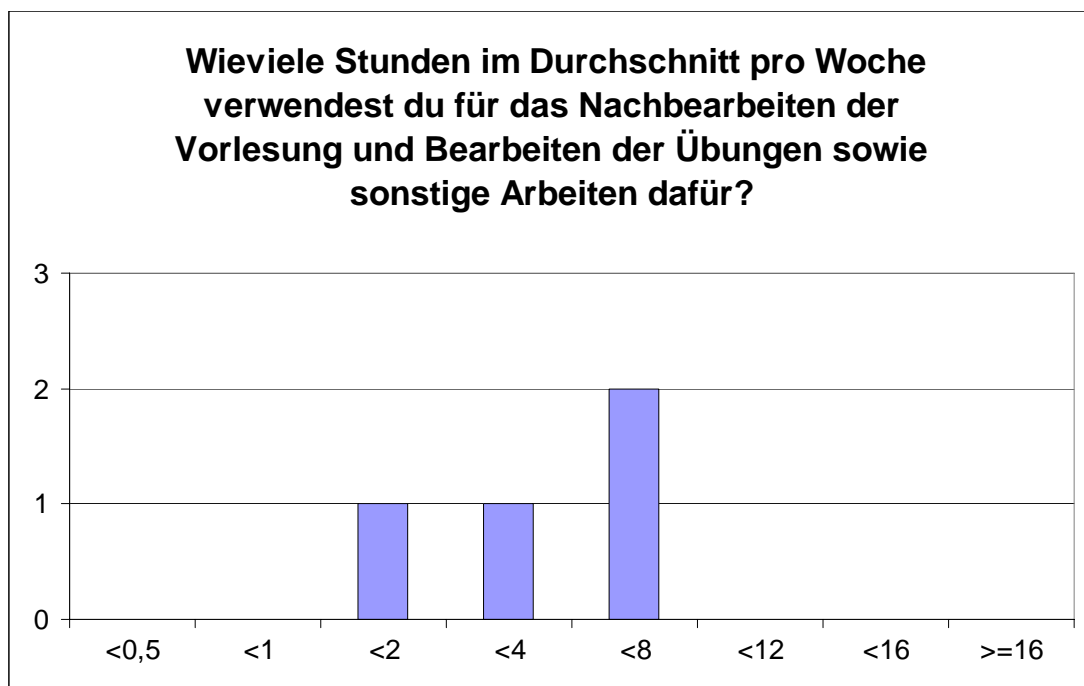


[Zur Interpretation der Graphiken](#)

Veranstaltungskritik "MA-INF 3101 - High Performance Networking", Universität Bonn im Wintersemester 2008/09

27

Veranstaltungskritik zu Vorlesung+Übung WS 08/09 (24)

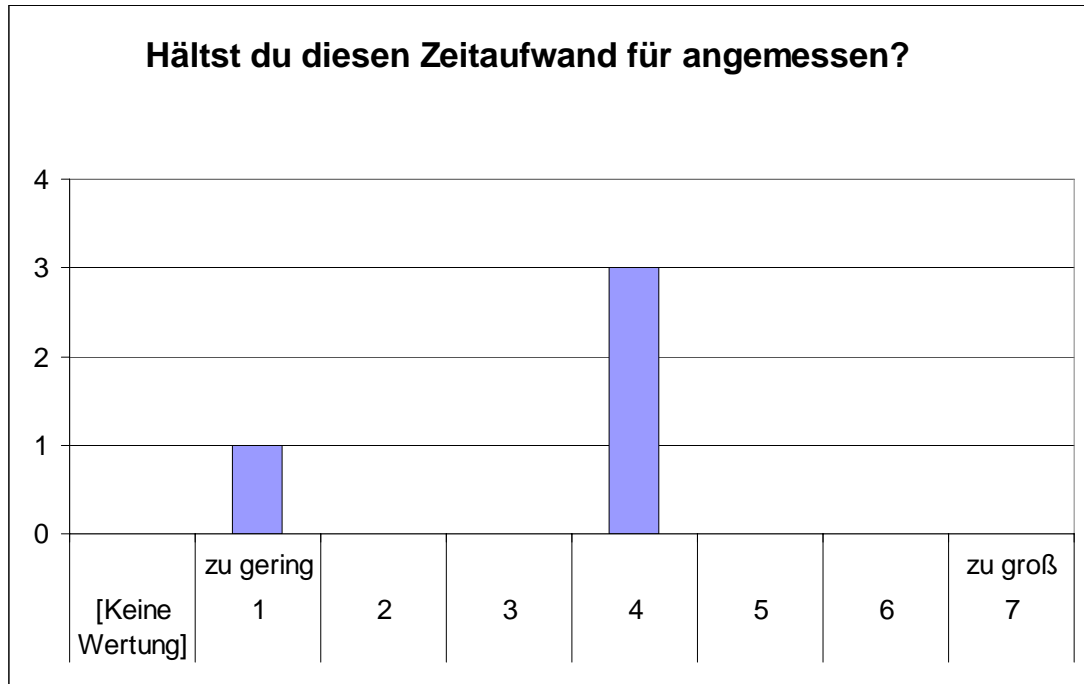


[Zur Interpretation der Graphiken](#)

Veranstaltungskritik "MA-INF 3101 - High Performance Networking", Universität Bonn im Wintersemester 2008/09

28

Veranstaltungskritik zu Vorlesung+Übung WS 08/09 (25)



Zur Interpretation der Graphiken

Veranstaltungskritik "MA-INF 3101 - High Performance Networking", Universität Bonn im Wintersemester 2008/09

29

Veranstaltungskritik zu Vorlesung+Übung WS 08/09 (26)

Die Studierenden hatten die Möglichkeit, konkrete Anmerkungen bzw. Anregungen in Felder mit Freitexteingabe einzutragen.

Studentenstimmen

Hier hast du Platz für deine Wünsche, Anregungen, Beschwerden und Verbesserungsvorschläge bzgl. der Vorlesung, der Übungsgruppen, ...

Studentenstimmen WiSe 2008/2009

(ohne jegliche Bearbeitung seitens der Lehrenden)

Die Aussprache der Dozenten war meistens gut, leider war der Beamer so laut, dass man nur in den ersten 2 Reihen wirklich etwas verstehen konnte. Saß man in der Mitte, bekam man nur noch etwa 80-90% mit, falls die Dozenten etwas leiser sprachen.

Dass die wöchentlichen Aufgaben nicht Pflicht waren, war super. Dadurch hat man nicht den Zeitdruck wie in anderen Vorlesungen. Bei den Praxisaufgaben und den Übungsaufgaben waren die wissenschaftlichen Mitarbeiter bemüht zu helfen falls man Schwierigkeiten hatte. Und das immer in einem sehr freundlichen Ton.

Daumen hoch

Sehr interessante Vorlesung, auch wenn die Präsentationsstile von Prof. Martini und Prof. Marrón sehr unterschiedlich sind.
